

Manibus
Compagnie MORAL SOUL
Fiche technique avant adaptation

Bonjour,

Vous trouverez dans ce document la fiche technique du spectacle *Manibus* de la compagnie Moral Soul.
Merci de nous envoyer par retour une fiche technique de votre lieu afin d'établir un plan de feu adapté aux contraintes de votre salle.

Cordialement,

contact compagnie :
Aude Monnereau
administration@moralsoul.com
06.75.68.97.39 – 02.98.05.72.72

contact musicien :
Romain Dubois
Romain.dubs@gmail.com
06.72.66.08.26

contact régie lumière :
Jacqueline Geffrault
jacquelinegeffrault@yahoo.fr
06.75.62.35.35

Durée de la représentation: 1 heure

La compagnie : 2 danseurs, un musicien, une chargée de production/diffusion, une régisseuse

++LOGES++

Dans la mesure du possible, une loge pour quatre personnes avec douche, miroirs, tables et chaises, prises électriques, table et fer à repasser à proximité de l'espace scénique. Prévoir des serviettes propres.

++CATERING++ :

fruits secs, biscuits, chocolat, bouteilles d'eau, cola, café, thé...
La compagnie mange après la représentation.

++PERSONNEL++

1 régisseur son et 1 régisseur lumière pour l'accueil

++PLANNING TYPE++

1 seule représentation par jour.
Une répétition est nécessaire le jour de la 1ère représentation.

<u>en cas d'une 1ère représentation en soirée :</u>		<u>en cas d'une 1ère représentation l'après-midi :</u>		
J-1 : montage lumière/son	jour J : 9h-15h : réglage lumière et balance son 15-18 h: répétition 20 h 30 : représentation	J-2 : montage son et lumière	J-1 : 13 h-18 h : Focus	Jour J : 9 h-13 h : Balance et répétition 14 h 30 : Représentation
Equipe salle	Equipe salle et compagnie	Equipe salle	Equipe salle : 1 régisseur compagnie	Equipe salle et Compagnie

+++GENERALITES PLATEAU, SON, LUMIERE+++

++PLATEAU++

***Dimensions**

Ouverture cadre(minimum) : 6,00 m

Profondeur(minimum): 8,00 m

***Sol**

Tapis de danse Noir.

***Pendrillonnage**

3 plans de pendrillons à l'italienne + frises, fond noir.

1 tulle en fond de scène amené par la compagnie cadré par 2 pendrillons et une frise.

***Equipements divers**

Lumière de service pour circulation et table accessoire. Couvrir toute source et fuite de lumière.

++SON++

La musique ne nécessite pas à proprement parler de mixage, donc la compagnie vient sans ingénieur son.

Matériel son à fournir :

Façade : Système de diffusion (**sub obligatoire**) calé et adapté à la salle.

Nb : le système nécessite réellement un vrai « bas » propre (cf vibration etc...) inférieur à 80 Hz

Retours : 5 retours

4 retours cour/jardin avant-scène/lointain (type L-Acoustic, Martin Audio...)

1 retour musicien + sub sur le plateau

Musicien : simple sortie L-R pré-mixée à partir du rack.

Rack L (XLR-DI) Rack R (XLR-DI)

En cas de voyage par avion ou train, prévoir la location d'un fendher rhodes ou Nord stage 2.

++LUMIERE++

***Console**

La compagnie utilise le logiciel Whitecat.

***Gradateurs**

29(dont éclairage public) circuits dont 4 de 3 KW. 1 lignes direct de 2 kw pour la fumée.

***accessoires et consommables**

12 platines et 1 pied










gélatine : L200, R132, R119, L203, L156

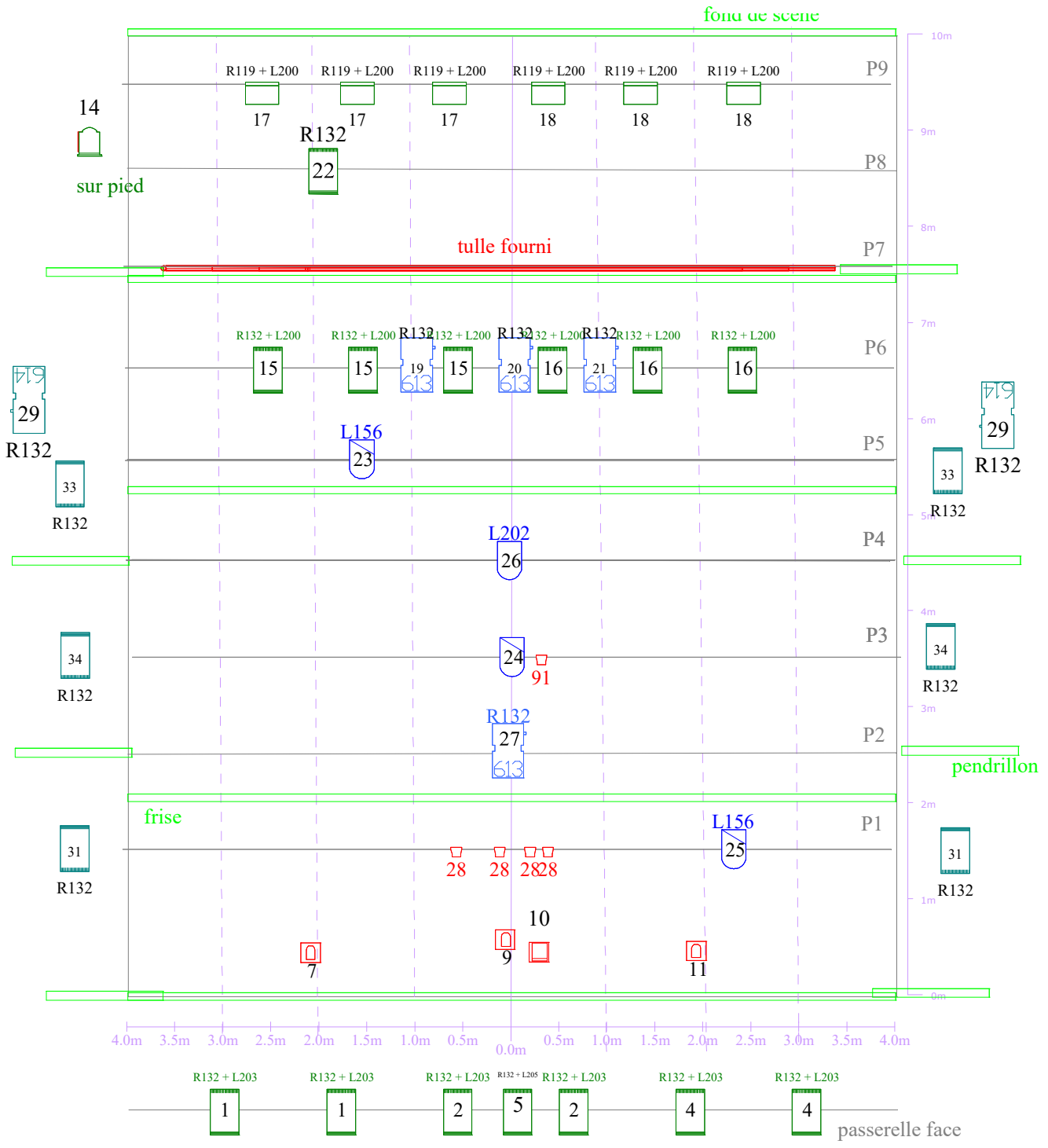
prévoir gaffe alu noir, gaffe noir, blanc, barniers



Manibus

plan de feu avant adaptation. MAJ 18/02/18

-  PAR CP 61 3
-  PAR CP 62 2
-  PAR 16 3
-  613SX 4
-  614SX 2
-  F1 5
-  PC 1KW 20
-  cycliode 6
-  QUARTZ 150 watt 1



Contact :
 Jacquemine Geffraut
 jacqueminegeffraut@yahoo.fr
 06.75.62.35.35



Manibus

Vue SOL MAJ 18/02/2018

1 par équipé d 1 pf recouvert de gaffe alu pour sel à fumée cablés en direct+ ventilo



fond de scène

