

# Manibus

## Compagnie MORAL SOUL

Bonjour,

Vous trouverez dans ce document la fiche technique du spectacle Manibus de la compagnie Moral Soul. Nous sommes conscients que chaque lieu à ses propres contraintes, c'est donc pour cela que nous restons à votre disposition pour évoquer d'éventuelles modifications nécessaires. Merci de nous envoyer par retour une fiche technique de votre lieu et sa liste de matériel.

Dans l'attente de vous rencontrer,

Cordialement,

contact compagnie :  
Aude Monnereau  
contact@moralsoul.com  
06.75.68.97.39 – 02.98.05.72.72

contact musicien :  
Romain Dubois  
Romain.dubs@gmail.com  
06.72.66.08.26

contact régie lumière :  
Jacqueline Geffrault  
jacquelinegeffrault@yahoo.fr  
06.75.62.35.35

Durée de la représentation: 1 heure

la compagnie : 2 danseurs, un musicien, un chargé de production, une technicienne

++LOGES++

dans la mesure du possible, une loge pour trois personnes avec douche, miroirs, tables et chaises, prises électriques, table et fer à repasser à proximité de l'espace scénique. Prévoir des serviettes propres.

++CATERING++ :

fruits secs, biscuits, chocolat, bouteilles d'eau, cola, café, thé...

La compagnie mange après la représentation.

**++PLANNING TYPE++**

Une répétition est nécessaire la veille ou 3 h avant la première représentation.  
 Pour le réglage lumière, il faut prévoir un technicien lumière et un régisseur d'accueil.  
 Pour les représentations, un régisseur lumière et un régisseur son.

en cas de représentation scolaire en J+1

<p><b>J-1 :</b></p> <p>8-18 h : montage lumière/son</p> <p>Equipe salle</p>	<p><b>jour J :</b></p> <p>8-12h : réglage lumière</p> <p>12h 30-14h : installation du musicien et balance</p> <p>14-17h: répétition, filage technique</p> <p>20 h 30 : représentation</p> <p>22 h : repas</p> <p>Equipe salle et compagnie</p>	<p><b>J+1:</b></p> <p>12h: mise en place et échauffement</p> <p>14 h-15 h: Représentation scolaire</p> <p>15h-16 h : échange autour du spectacle</p> <p>17-18 h : démontage matériel cie</p> <p>Equipe salle et compagnie</p>
---	--	---

en cas de représentation scolaire en J-1

<p><b>J-3:</b></p> <p>8-18 h : montage lumière/son</p> <p>Equipe salle</p>	<p><b>J-2:</b></p> <p>8-12h : réglage lumière</p> <p>12-14h : installation du musicien et balance</p> <p>14-18h: répétition, filage technique</p> <p>Equipe salle et compagnie</p>	<p><b>J-1:</b></p> <p>12h: mise et échauffement</p> <p>14 h: Représentation scolaire</p> <p>15h-16 h : échange autour du spectacle</p> <p>Equipe salle et compagnie</p>	<p><b>Jour j:</b></p> <p>17 h : mise en place et échauffement</p> <p>20 h 30 : Représentation</p> <p>22 h : démontage du matériel de la compagnie</p> <p>Equipe salle et compagnie</p>
--	--	---	--



**\*accessoires et consommables**

16 platines

un porte gobo pour 613SX

Prévoir gaffe alu, barnier, gaffe tapis de danse noir, gaffe noir

Gélatines	PC	PAR	613SX /614SX
Rosco 132	18		15
L203	12		1
L202		1	
L205	6		1
L206			1

**\* Focus et patch**

grada	circuit	type	gélatine	position	focus
	1	PC 1 KW x 2	L203+R132	face	Face générale, focus droit
	2	PC 1 KW	L203+R132	face	Face générale, focus droit
	3	PC 1 KW	L203+R132	face	Face générale, focus droit
	4	PC 1 KW x 2	L203+R132	face	Face générale, focus droit
	5	614SX	L206+R132	face	Zone centre
	6	PAR 16 (Cie)	NC	Platine sol face	Face générale, focus droit
	7	PAR 16 (Cie)	NC	Platine sol face	Face générale, focus droit
	8	PAR 16 (Cie)	NC	Platine sol face	phinox
	9	PAR 16 (Cie)	NC	Platine sol face	Centre (solo suzie)
	10	PAR 16 (Cie)	NC	Platine sol face	Face générale, focus droit
	11	PAR 16 (Cie)	NC	Platine sol face	Face générale, focus droit
	12	PAR 16 (Cie)	NC	Platine sol face	Cour (intro suzie)
	13	PAR 16 (Cie)	NC	Platine sol face	Face générale, focus droit
	14	PAR 16 (Cie)	NC	Platine sol lointain	Pied musicien
	15	PC 1 KW x3	L203+R132	Perche	Contre. couverture plateau

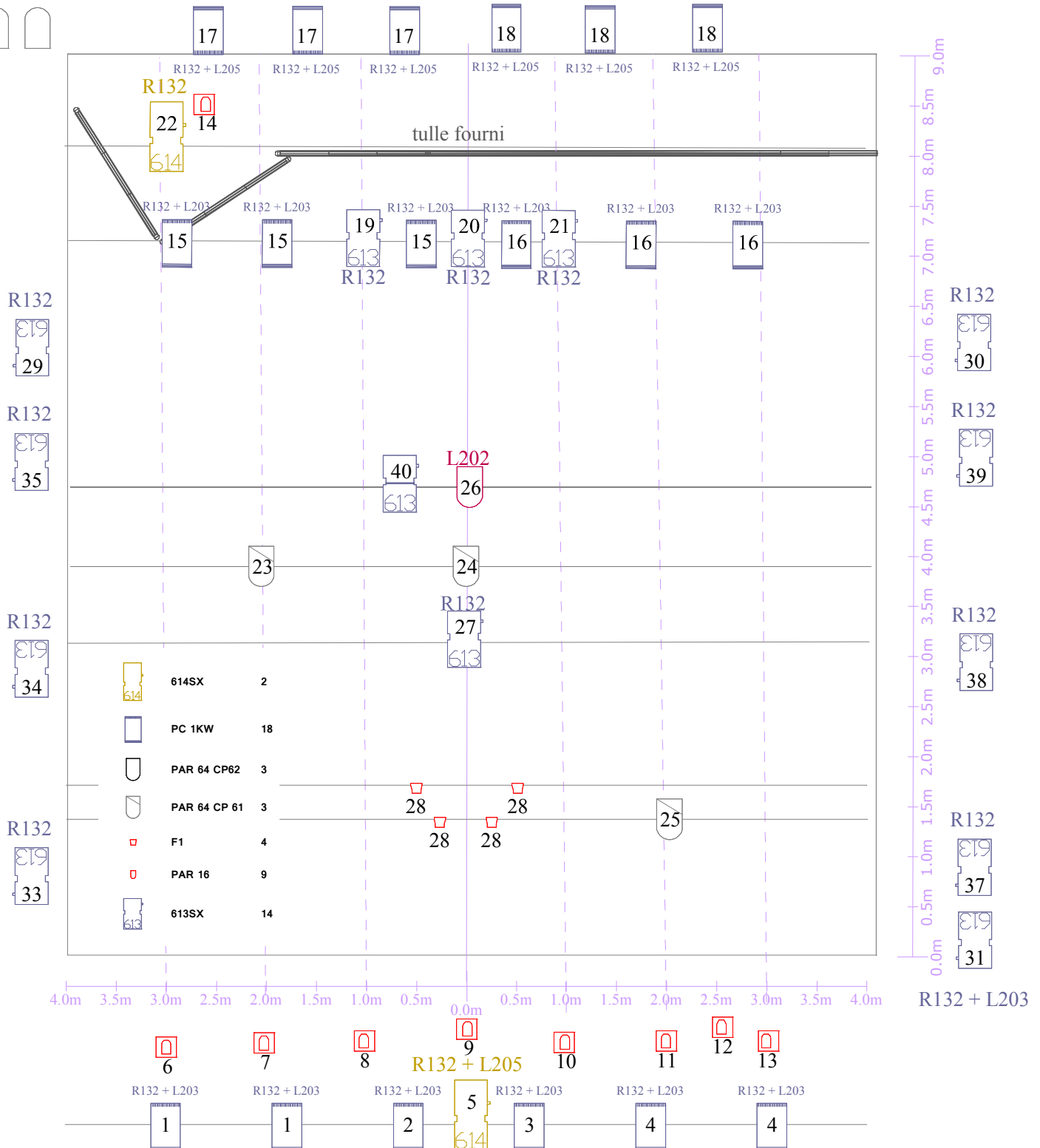
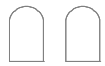
	16	PC 1 KW x3	L203+R132	Perche	Contre. couverture plateau
	17	PC 1 KW x3	L205+R132	Platine sol contre	Contre. couverture plateau
	18	PC 1 KW x3	L205+R132	Platine sol contre	Contre. couverture plateau
	19	613SX	R132	Perche	Contre rectangle
	20	613SX	R132	Perche	Contre rectangle
	21	613SX	R132	Perche	Contre rectangle
	22	613SX	R132	Perche	Douche sur le piano
	23	PAR CP61	NC	Perche	Douche banane JAR/COUR
	24	PAR CP61	NC	Perche	Douche banane JAR/COUR
	25	PAR CP61	NC	Perche	Douche banane JAR/COUR
	26	PAR CP62	L202	Perche	Contre banane JAR/COUR
	27	613SX	R132	Perche	Douche rectangle
	28	4 F1	NC	Perche	Douche
	29	613SX	NC	Platine sol	Latéral pied genoux
	30	613SX	NC	Platine sol	Latéral pied genoux
	31	613SX	R132+L203	Platine sol	Diagonale tulle
	32				
	33				
	34	613SX	R132	Platine	Latéral
	35	613SX	R132	Platine	Latéral
	36	613SX	R132	Platine	Latéral
	37	613SX	R132	Platine	Latéral
	38	613SX	R132	Platine	Latéral
	39	613SX	R132	Platine	Latéral
	40	713SX	GOBO verre (Cie)	Perche	Déco tulle
	50 à 54				Éclairage public



# Manibus

plan de feu avant adaptation mise à jour 12/09/16

2 par équipés de pf recouverts de gaffe alu pour sel à fumée câblés en direct



Contact :

Jacqueline Geffraut

[jacquelinegeffraut@yahoo.fr](mailto:jacquelinegeffraut@yahoo.fr)

06.75.62.35.35



Compagnie Moral SOul

# Manibus

