

# Manibus en extérieur

Compagnie MORAL SOUL

Bonjour,

Vous trouverez dans ce document la fiche technique du spectacle Manibus de la compagnie Moral Soul adapté pour jouer en extérieur et de nuit. Nous sommes conscients que chaque lieu à ses propres contraintes, c'est donc pour cela que nous restons à votre disposition pour évoquer d'éventuelles modifications nécessaires.

Merci de nous envoyer par retour une fiche technique de votre lieu et sa liste de matériel.

Dans l'attente de vous rencontrer,

Cordialement,

contact compagnie :  
Aude Monnereau  
contact@moralsoul.com  
06.75.68.97.39 – 02.98.05.72.72

contact musicien :  
Romain Dubois  
Romain.dubs@gmail.com  
06.72.66.08.26

contact régie lumière :  
Jacqueline Geffault  
jacquelinegeffault@yahoo.fr  
06.75.62.35.35

Durée de la représentation: 1 heure

la compagnie : 2 danseurs, un musicien, un chargé de production, une technicienne

++LOGES++

dans la mesure du possible, une loge pour trois personnes avec douche, miroirs, tables et chaises, prises électriques, table et fer à repasser à proximité de l'espace scénique. Prévoir des serviettes propres.

++CATERING++ :

fruits secs, biscuits, chocolat, bouteilles d'eau, cola, café, thé...

La compagnie mange après la représentation.

++PLANNING TYPE++

Une répétition est nécessaire la veille au même horaire que la représentation.

<b>J-2 :</b>	<b>jour J-1 :</b>	<b>Jour J:</b>
8-18 h : montage lumière/son	18h : installation du musicien et balance  20 h : focus  21 h 30 : filage technique et répétition	19 h : mise et echauffement  21 h 30 : représentation
<b>Equipe lieu :</b> 1 régisseur lumière+ 1 technicien lumière	-Equipe lieu : 1 régisseur lumière+ 1 regisseur son -Equipe compagnie	-Equipe lieu : 1 régisseur lumière+ 1 regisseur son -Equipe compagnie

+++GENERALITES PLATEAU, SON, LUMIERE+++

++PLATEAU++

**\*Dimensions**

Ouverture plateau (minimum) : 9,00 m

Profondeur plateau (minimum): 12 m

**\*Sol**

Tapis de danse Noir ( 8 m de Large sur 10 m de profondeur)

**\*divers**

S'assurer qu'il y ait un minimum de pollution lumineuse dans le choix du lieu (ex : lampadaire de la ville,etc...)

prévoir une loge rapide près du plateau

++SON++

La musique ne nécessite pas à proprement parler de mixage, donc la compagnie vient sans ingénieur son.

Matériel son à fournir :

**Façade :** Système de diffusion (**sub obligatoire**) calé et adapté au lieu.

**Nb :** le système nécessite réellement un vrai « bas » propre (cf vibration etc...) inférieur à 80 Hz

**Retours :** 4 retours cour/jardin avant-scène/lointain (type L-Acoustic, Martin Audio...)

**Musicien :** simple sortie L-R pré-mixée à partir du rack.

Rack L (XLR-DI)      Rack R (XLR-DI)

En cas de voyage par avion ou train, prévoir la location d'un fendher rhodes ou Nord stage 2.

++LUMIERE++

\*Console

La compagnie utilise le logiciel Whitecat.

\*Gradateurs

40 (dont 2 pour l'éclairage public) circuits dont 4 de 3 KW. 2 lignes direct de 2 kw pour la fumée.

\*Fumée

2 machines à fumée assez puissantes pour jouer en extérieur type MDG.

\*projecteurs

12 PC 1KW

3 PAR CP 61

13 613SX

La compagnie amène 4 F1 et 9 par 16 sur  
platines

\*accessoires et consommables

26 platines

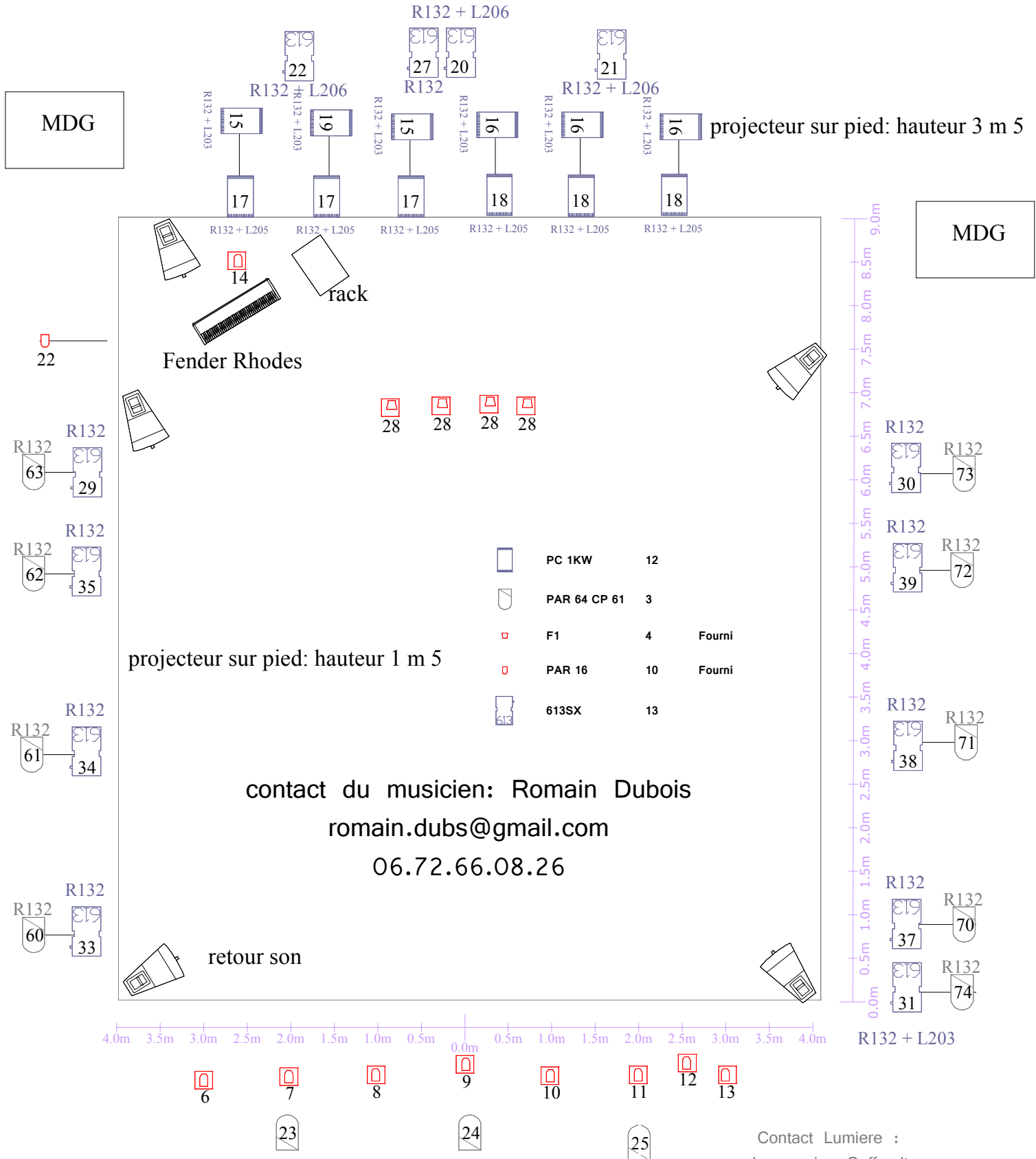
16 pieds. 10 hauteur 1m 50, 6 hauteur 3 m 50.

Prévoir gaffe alu, barnier, gaffe tapis de danse noir, gaffe noir



# Manibus

plan de feu EXTERIEUR avant adaptation mise à jour 13/09/16



Contact Lumiere :  
Jacqueline Geffault  
jacquelinegeffault@yahoo.fr  
06.75.62.35.35